



Verksamhetsplan för Luleå Ridklubb 2026

Luleå Ridklubb är en ideell idrottsförening som tillhör Svenska Ridsportförbundet. Vår förening är viktig för ridsportens utveckling i Sverige. I denna verksamhetsplan beskrivs föreningens utgångspunkter och verksamhet, som utgår från ridsportens gemensamma arbete.

Värdegrund

Luleå Ridklubbs värdegrund har sitt ursprung i Svenska Ridsportförbundets "Ridsportens ledstjärnor" som syftar till att alla, både hästar och människor, ska trivas och känna sig trygga inom ridsporten. Med vår värdegrund vill vi tydliggöra vad vi står för inom ridsporten och vad som är viktigt för oss som förening.

Glädje och gemenskap

Samhörighet och omtanke ska genomsyra all vår verksamhet och det är viktigt för oss att stämningen är varm och välkomnande. Glädje och kamratskap är energin i vårt engagemang.

Allas lika värde

Genom en tydlig demokrati ska alla ges möjlighet att delta. Hos oss bryr vi oss om varandra och alla som vill ska kunna vara med utifrån sina förutsättningar. Vi ser att olikheter är en tillgång och berikar vår förening.

En förening att vara stolt över

Alla medlemmar ska kunna känna en stolthet över föreningen. Vi vet att delaktighet föder engagemang! Därför jobbar vi tillsammans och våra medlemmar är vår främsta tillgång.

Kvalitet och utveckling

Vår verksamhet ska hålla god kvalitet vilket innebär att alla våra aktiviteter är väl förberedda och genomtänkta. Den ska också präglas av en vilja till utveckling genom lyhördhet och nyfikenhet på omvärlden.

Ansvar

Vi har ett gemensamt ansvar för att alla ska känna sig trygga och säkra. Tillsammans ansvarar vi för våra hästar, personalen, anläggningen, ekonomin, oss själva och varandra. Reagera med omtanke!

Verksamhetsidé

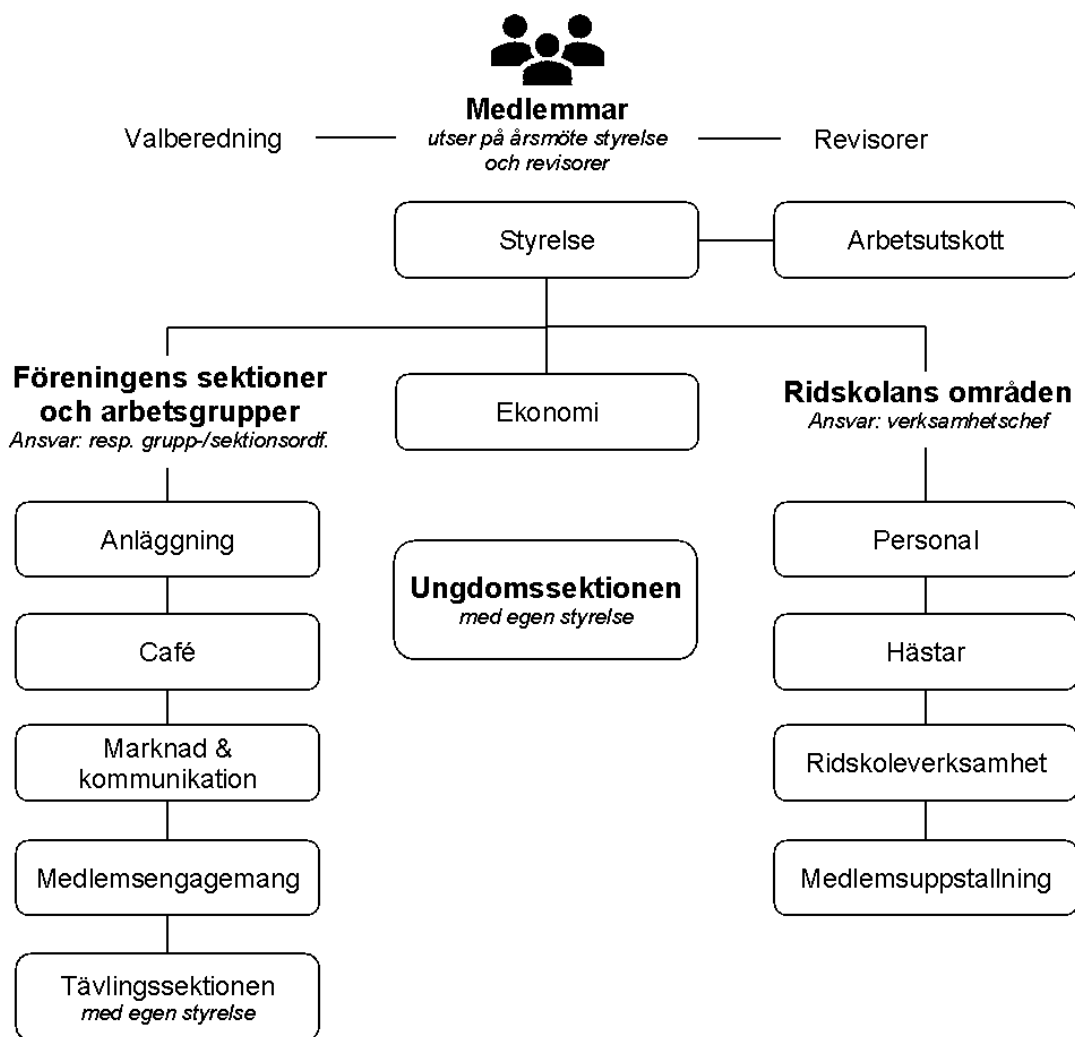
Luleå Ridklubb är en ideell förening där glädje, gemenskap och kunskap möts. Vi strävar efter att ge så många som möjligt, oavsett förutsättningar, en möjlighet att få utveckla och utöva sitt intresse för hästar och ridsport.

Vision

Luleå Ridklubb – det självklara valet för häst och ryttare.

Organisation

Organisationsskissen nedan syftar till att tydliggöra hur Luleå Ridklubbs verksamhetsområden, medlemmar och funktioner samverkar. Organisationen har två huvudsakliga områden: den ideella delen och den yrkesverksamma (ridskolan). Varje arbetsgrupp/sektion har representation från styrelsen för att skapa förutsättningar för en enhetlig förening med transparens och tydlighet, samt bra kommunikation.



Strategiska mål 2026-2028

För att nå vår vision har vi enats om följande översiktliga målsättningar. Dessa bryts sedan ned till delmål per verksamhetsområde i denna verksamhetsplan.

- Ekonomi i balans med tydlig plan för framtida investeringar och underhåll
- Färdig och förankrad plan för renovering och modernisering av ridanläggningen
- Trygg och trivsamt anläggning med ordning och säkerhet i fokus
- Långsiktig kvalitetsplan för ridskola, träning och tävling
- Fungerande struktur med aktiva ideella grupper



Mål och handlingsplaner 2026

Verksamhetsplanen syftar till att beskriva prioriterad verksamhet och större aktiviteter under 2026. Den löpande verksamhet som bedrivs i styrelsen, sektioner/arbetsgrupper och ridskola beskrivs inte.

Varje verksamhetsområde har sin egen målsättning med tillhörande handlingsplan, som ska leda till att vi når föreningens vision.

Mål och handlingsplaner utvärderas årligen och är utgångspunkten för Luleå Ridklubbs verksamhet. De ska överensstämma med vår värdegrund och med vår verksamhetsidé.

Styrelse

Mål: Luleå Ridklubbs styrelse ska på ett engagerat sätt leda och tillvarata medlemmarnas intressen för att driva föreningens utveckling framåt.

Handlingsplan 2026

Vad ska vi göra?	Varför?	Hur ska vi göra?	Vem / vilka ska göra det?	När ska det vara klart?
Färdigställa arbetet med handlingsplaner och policydokument	Det ska vara lätt att hitta vad som gäller	Dialog med övriga verksamhetsområden / kommittéer för dokument som rör flera områden	Ordförande + verksamhetschef	Våren 2026
Regelbunden dialog med KFF & ISF samt med KFN angående "Vision Hertsö Ridanläggning"	Behålla framdrift i frågan om anläggningens långsiktiga utveckling och förvaltning	- Arbeta vidare på framtaget underlag, utveckla planerna - Kontinuerlig kontakt med kommunen	Ordförande / arbetsgrupp	Löpande under året
Arbeta vidare med hållbarhetsarbete utöver det genomförda LOVA-projektet	Hållbarhetsarbete ska vara integrerat i föreningens verksamhet (miljö, ekonomi, social hållbarhet)	- Undersök intresse bland medlemmar att starta en kommitté / arbetsgrupp - Följ upp påbörjade åtgärder	Ordförande	Under året
Genomgång, utvärdering och eventuellt revidering av värdegrund	Det var några år sedan senast – är den fortfarande relevant?	- Workshop tillsammans med RF-SISU	Ordförande / styrelsen	Under hösten / vintern 2026/2027

Ekonomi

Mål: Luleå Ridklubb ska ha en ekonomi i balans med en trygg likviditet samt långsiktigt bygga upp ett sparkapital för att säkra verksamheten på längre sikt.

Handlingsplan 2026

Vad ska vi göra?	Varför?	Hur ska vi göra?	Vem / vilka ska göra det?	När ska det vara klart?
Ekonomiska uppföljningar	Se vad åtgärderna som är gjorda senaste åren gett för effekt ekonomiskt	Ta hjälp av ekonomiska analyser, nyckeltal mm	Verksamhetschef / ekonomigrupp	Under året
Likviditetsprognos	Få ett bättre flöde av intäkter och kostnader och undvika ansträngd likviditet	Ta fram likviditetsuppföljning för att få fram lättarbetade prognoser	Verksamhetschef / ekonomigrupp	Under året
Upprätta ekonomisk investerings- och underhållsplan	Ta höjd för kommande större utgifter och börja avsätta medel för dessa i god tid	Kartlägg vilka förutsedda och oförutsedda större utgifter som kan uppstå under t.ex. en 5-årsperiod	Verksamhetschef / ekonomigrupp	Under året



Ungdomssektionen

Mål: I LUS ska alla känna sig välkomna och trygga, och här står gemenskapen med varandra och hästarna i centrum. Vi strävar efter en god sammanhållning och engagerade ledare som utbildar och inspirerar. Vi är Sveriges roligaste Ungdomssektion och vi är stolta över att vara en LUS

Handlingsplan 2026

Vad ska vi göra?	Varför?	Hur ska vi göra?	Vem / vilka ska göra det?	När ska det vara klart?
Fler aktiviteter med fokus på kunskap och utbildning	Öka kunskapen och känslan för hästen/ ponny	Inbjudna föreläsare, quizzar/ enklare tävlingar, t.ex. Vi i stallet	LUS styrelse	Under året
Ta fram struktur för hur vi ska informera om aktiviteter	Locka fler till aktiviteter genom att informera i tid och på rätt sätt	Göra tydligare dokument hur vi jobbar	LUS styrelse	Under året
Öka inflytandet och delaktighet för alla LUS medlemmar	Göra föreningen till en trygg och rolig plats där alla får göra sin röst hörd	- Frågebox vad barn och unga vill ha för aktiviteter - Anpassa under aktivitetens gång efter de som är med	LUS styrelse	Under året

Café

Mål: Cafeterian är en viktig mötesplats som ska vara välkomnande och öppen för alla.

Handlingsplan 2026

Vad ska vi göra?	Varför?	Hur ska vi göra?	Vem / vilka ska göra det?	När ska det vara klart?
Skapa en plats för ungdomar att hänga	Göra det möjligt för våra unga medlemmar att göra annat än stallsysslor i stallet för att bygga gemenskap	- Se över möjligheten att ordna ett rum avsatt endast för dem - Möblera optimalt och skapa en mysig känsla	Arbetsgruppen + ungdomssektionen	Under året
Se över cafeterians sortiment för att säkerställa att det är adekvat, såväl utifrån vad som efterfrågas och ur ekonomisk synpunkt	För att säkerställa att vi har rätt produkter	- Följa upp vad som går och inte - Göra en undersökning via SoMe om vad som önskas - Gå igenom kostnaderna kopplat till resp. produkt	Arbetsgruppen	Under året



Anläggning

Mål: Anläggning ska vara funktionell för häst och ryttare/människa, och alltid vara i besöksskick, enligt SvRF:s riktlinjer.

Handlingsplan 2026

Vad ska vi göra?	Varför?	Hur ska vi göra?	Vem / vilka ska göra det?	När ska det vara klart?
Identifiera möjliga områden att söka RF-SISU anläggningsstöd	Under 2026 kommer utökat anläggningsstöd finnas att söka	- Bevaka frågan - Identifiera lämpliga insatsområden att söka medel för - Kommunikation med KFF/ISF om medfinansiering	Styrelsen + verksamhetschef	Våren 2026
Starta initiativ "Grön och trygg anläggning"	Anläggningen har för många baksidor. Allmän uppsnygning skapar förutsättningar och incitament att hålla ordning	- Starta arbetsgrupp, gärna tillsammans med HSD - Identifiera lågt hängande frukter och genomför dessa - Identifiera områden i behov av större insatser och gör plan för dessa - "Ordning och reda"-drive för personal, ridskola, privata	Ansvarig person från styrelsen	Våren 2026
Bevaka arbeten som ligger på Luleå kommun, inom ramen för nollställnings- samt gränsdragningslistan	Så att inget glöms bort och för att få en tidsplan för de olika arbetena	Kontinuerliga samtal och möten med KFF och ISF	Styrelsen + verksamhetschef	Under året
Diskutera långsiktig plan för ridunderlagen	Ridunderlagen ska vara i långsiktigt godtagbart skick för att kunna både bedriva ridskoleverksamhet och anordna tävlingar, samt säkerställa att vi behåller vår kvalitetsmärkning	Tillsammans med KFF ta fram strategi/plan för beställning, genomförande och besiktning i samband med underlagsbyte, samt för vilken typ av underlag som är bäst för verksamheten och anläggningen	Styrelsen + verksamhetschef	Under året
Genomföra åtgärder för gödselseparation	Lösning behövs för lagring av fiberkontaminerat gödsel	Fortsätt diskussionen med KFF om lösning. Skulle genomförts 2025 men flyttades till 2026 pga. KFF:s ekonomi.	Styrelsen + verksamhetschef	Under året
Undersök möjligheter för bevattnings kalla ridhuset samt utebanorna	Bevattnings av kalla är personalkrävande och undermålig, samma med särskilt stora ridbanan	- Ta in offerter på möjliga lösningar för förbättrad bevattnings - Undersök alternativ för finansiering	Ansvarig person från styrelsen	Under året
Bygga av karantänhagar	Stort löpande behov av karantän, långt till nuvarande hagar	- Vatten + el - Stängsling	Verksamhetschef /	Under året
Undersöka möjligheter att söka finansiering för "Projekt lösdrift"	Lösdrift är grundförutsättning för att i senare steg börja med mer omfattande renoveringar av byggnader.	T.ex. Allmänna Arvsfonden, och söka medfinansiering från kommunen	Arbetsgrupp	Under året



Marknad & kommunikation

Mål: Luleå Ridklubb ska ha ett tydligt varumärke som speglar vår vision, verksamhetsidé och värdegrund. Vi ska kommunicera relevant och tydligt både internt och externt och synas i olika kanaler på ett sätt som tydliggör och ger de bästa förutsättningarna för föreningen.

Handlingsplan 2026

Vad ska vi göra?	Varför?	Hur ska vi göra?	Vem / vilka ska göra det?	När ska det vara klart?
Vidareutveckla kommunikationsgruppens arbete.	Klarhet kring vem/vilka som kommunicerar vilken typ av budskap i föreningens kanaler samt arbeta för en planering av kommunikationsinsatser	- Tillfråga och bjud in fler personer som kan vara intresserade - Boka in avstämningsmöten och planera insatser	Ansvarig i arbetsgruppen tillsammans med representant från ridlärarna	Våren 2026
Ta fram en uppdaterad aktivitetslista och konkretisera mätbara insatser kopplat till kommunikation.	Förankra vilka aktiviteter som är viktiga för föreningen och hur vi kan jobba med måluppfyllnad	-1-2 arbetsmöten med gruppen och därefter förankring i styrelsen	Sammanställande i arbetsgruppen + representant från ridlärarna	Våren 2026
Ta fram material som synliggör föreningens olika delar och vad det innebär att vara medlem	Öka förståelsen för föreningen och skapa möjligheter till engagemang	- Formulera vad som ska ingå och vilka former (t.ex. affisch i entrén, folder "Ny i LRK", osv.) - Gör grafiskt tilltalande material	Arbetsgruppen + ordförande	Under året
Se över uppdatering av LRK:s webb	Förenkla informationen och tillgängligheten gör webben enkel, tydlig och stilren	Identifiera personer i föreningen som har kompetens att kunna hjälpa till att vidareutveckla webben	Ansvarig i styrelsen + arbetsgrupp	Under året
Fortsatt arbete för fler fleråriga sponsoravtal	Säkerställa fortsatt stöd av våra partners, både nuvarande och nya	När ettåriga avtal löper ut; försöka få till fleråriga avtal	Sponsorgruppen	Under året / löpande

Medlemsengagemang

Mål: Luleå Ridklubbs medlemmar ska vara välinformerade, engagerade och delaktiga i ridklubbens verksamhet.

Handlingsplan 2026

Vad ska vi göra?	Varför?	Hur ska vi göra?	Vem / vilka ska göra det?	När ska det vara klart?
Fortsätt att utveckla medlemsdagarna	Öka interaktion mellan medlemmar för att öka känslan av tillhörighet	Anordna medlemsdag som inte bara är arbetsdag, utan också har andra inslag, t.ex. samkväm på kvällen	Arbetsgruppen	Under året
Fortsätta arbetet med hur vi får alla våra medlemmar att känna sig välkomna och delaktiga	För att leva upp till vår värdegrund och öka det ideella engagemanget	- Ta reda på vad som saknas genom samtal, enkäter eller liknande - Utvärdera åtgärder vi gjort	Arbetsgruppen	Under året



Tävlingssektionen

Mål: Tävlingssektionen ska skapa möjligheter för våra egna ryttare (privata och ridskoleekipage) att utvecklas och nå nya mål inom tävling. Vi ska bli en bättre tävlingsarrangör som bidrar till tävlingsverksamheten i Norrbotten och erbjuder våra ekipage relevanta hemmatävlingar.

Handlingsplan 2026

Vad ska vi göra?	Varför?	Hur ska vi göra?	Vem / vilka ska göra det?	När ska det vara klart?
Kompetenshöja tävlingsorganisationen	Arrangera bättre tävlingar och vara trygga i tävlings-situationer	Ny funktionärsorganisation, mentorskap, utveckla klubbävlingar	T-sekt styrelsen	Våren 2026
Lag i båda grenarna för både häst och ponny	Stärka samhörighet och utvecklas tävlingsmässigt	- Peppa våra ryttare att delta i lag - Låna in/skapa allianslag vid behov	Lagansvarig	Våren 2026
Utreda nya tävlingsformer	Utveckla tävlingarna i Luleå och i hela Norrbotten	Utreda Norrlandsmästerkap, möjlighet att arrangera DM 2027, samarrangemang med LRF	Tävlingsledare	Under året

Personal

Mål: Luleå Ridklubb ska vara en attraktiv arbetsplats med fokus på en god arbetsmiljö och yrkesmässiga utvecklingsmöjligheter utifrån verksamhetens behov.

Handlingsplan 2026

Vad ska vi göra?	Varför?	Hur ska vi göra?	Vem / vilka ska göra det?	När ska det vara klart?
Medarbetarsamtal	Skapa en bra arbetssituation, öka engagemang och utveckling genom att diskutera prestationer, sätta mål, identifiera utvecklingsbehov	Ta fram ett bra underlag, boka möten	Verksamhetschef	Våren 2026
Skapa en ridlärarhandbok	Tydliggöra rutiner, tillvägagångssätt och förväntningar	Se vad som finns och vilka rutiner finns idag	Huvudinstruktör	Våren 2026
Gå igenom personalhandboken	Behov av uppdatering utifrån omställning i verksamheten och avtal nu med nytt fack.	Ge igenom befintlig och prata med facket om avtal	Verksamhetschef	Hösten 2026

Hästar

Mål: Luleå Ridklubbs hästar ska vara välutbildade, hållbara och lämpliga för verksamheten.

Handlingsplan 2026

Vad ska vi göra?	Varför?	Hur ska vi göra?	Vem / vilka ska göra det?	När ska det vara klart?
Se över informationsflödet angående hästarna	Att varje häst får den rätta utrustningen mm för eleverna. Att alla ridlärare har info om varje häst.	- Var och vilken info för varje häst till eleverna - Var ska ridlärare få info om t.ex. skador. Se även ridlärarhandbok.	Huvudinstruktör	Våren 2026
Individuell hästplan	Kunna följa hästens utveckling	Varje hästs ansvarig gör en plan som går igenom på ridläramötet	Verksamhetschef	Löpande



Ridskoleverksamhet

Mål: Luleå Ridklubb bedriver ridskola som ska erbjuda rid- och hästutbildning av hög kvalitet för hästintresserade på de flesta nivåer. Ridskoleverksamheten präglas av kunskap, gemenskap och säkerhet. God hästhållning och hästhantering är en integrerad del av utbildningen.

Handlingsplan 2026

Vad ska vi göra?	Varför?	Hur ska vi göra?	Vem / vilka ska göra det?	När ska det vara klart?
Utvecklingstrappan	För att eleverna/föräldrarna ska kunna följa och förstå utvecklingen för ryttaren	Sätt samman information och marknadsför	Jenny	Våren 2026
Projekt pojkar och män	Få in fler killar och män som börjar rida	Planera, marknadsföra och genomföra	David & Maria	Under året
Skapa serietävlingar/cup	Skapa kontinuitet och förståelse för långsiktighet	Planera, marknadsföra och genomföra	Jenny & Marie	Våren 2026
Föräldrar kurs	Ge mer kunskap	En kortare avsuttet kurs för få mer förståelse och kunskap hos föräldrarna för hästarna	Maria med timanställda	Våren 2026
Ha en clinic med Real	Öka kunskap och intresse	Samarbete med Real	Jenny	Under året
Utveckla stallvärdssystemet	Ta vara på ideella resurser och bibehålla engagemang	Se över uppgifter och schemaläggning	Jenny	Under året

Medlemsuppställning

Mål: Vara en attraktiv anläggning som möjliggör god hästhållning och där de uppstallade medlemmarna är en integrerad del av föreningen och är goda förebilder och inspiration.

Handlingsplan 2026

Vad ska vi göra?	Varför?	Hur ska vi göra?	Vem / vilka ska göra det?	När ska det vara klart?
Se över och anpassa hyresmodellen	Arbetsgivaransvar, risker / säkerhet, samt möjliggöra för flexibla system för uppstallade utifrån olika önskemål om servicenivå	- Sätt ihop arbetsgrupp - Se över jourssystemet vad gäller kostnader, ansvar mm	Särskild arbetsgrupp / verksamhetschef	Under året
Gemensam arbetsdag för hagar	Ökad säkerhet och trivsel	- Sätt datum för arbetsdag - Aktiviteter t.ex. röja sly, ta bort saker som inte ska vara där, räta staket, dra om eltråd	Utsedd ansvarig stallen planerar	Våren 2026